



MATERIAL SUPPLY MATERIALBEREITSTELLUNG

VISUAL MANAGEMENT VISUAL MANAGEMENT

Container Labelings
Behälterkennzeichnungen 1

Shelf Labelings
Regalkennzeichnungen 2

Floor Markings
Bodenmarkierungen 3

Stickers
Aufkleber 4

Inserting Systems
Einstecksysteme 5

Visual Boards
Visual Boards 6

Material Transport
Materialtransport 7

Material Supply
Materialbereitstellung 8

	Parking Rail Low / Low (Set) <i>Parkschiene flach / flach (Set)</i>	140		Infeed Cap for Guiding Rail FIFO (Set) <i>Einführungskappe für Führungsschiene FIFO (Set)</i>	153		Milling Connector I, Slot 8 <i>Fräsverbinder I, Nut 8</i>	163
	Parking Rail Low / High (Set) <i>Parkschiene flach / hoch (Set)</i>	141		Screw Cover Infeed Cap for Guiding Rail FIFO <i>Schraubenabdeckung Einführungskappe für Führungsschiene FIFO</i>	154		Roll-in T-slot Nut 13.5 x 7.2 mm with Spring Loaded Ball <i>Nutenstein 13,5 x 7,2 mm, einschwenkbar mit Federkugel</i>	164
	Parking Rail High / High (Set) <i>Parkschiene hoch / hoch (Set)</i>	142		Connecting Element for Guiding Rail FIFO (Set) <i>Verbindungsblech für Führungsschiene FIFO (Set)</i>	155		Adapter Plate D28 <i>Adapterplatte D28</i>	165
	End Cap for Parking Rail Low / Low (Set) <i>Endkappe für Parkschiene flach / flach (Set)</i>	143		Connecting Strip 140 I, Slot 8 <i>Streckenverbinder 140 I, Nut 8</i>	156		T-connector Plate D28 <i>T-Verbinderplatte D28</i>	166
	End Cap for Parking Rail Low / High (Set) <i>Endkappe für Parkschiene flach / hoch (Set)</i>	144		Cover Profile Slot 8 - 4,5 <i>Abdeckprofil Nut 8 - 4,5</i>	157		Roller Track XST R28 <i>Rollenschiene XST R28</i>	167
	End Cap for Parking Rail High / High (Set) <i>Endkappe für Parkschiene hoch / hoch (Set)</i>	145		Automatic Connector Steel <i>Automatikverbinder Stahl</i>	158		Roller Track XST R28 mit Spurkranz <i>Rollenschiene XST R28 with Flange</i>	168
	End Cap XL for Parking Rail Low / High (Set) <i>Endkappe XL für Parkschiene flach / hoch (Set)</i>	146		Automatic Double Connector I, Slot 8 (Set) <i>Automatik-Doppelverbinder I, Nut 8 (Set)</i>	159		Roller Track XST H26 <i>Rollenschiene XST H26</i>	169
	End Cap XL for Parking Rail High / High (Set) <i>Endkappe XL für Parkschiene hoch / hoch (Set)</i>	147		Plate Connector I ZN 40 (Set) <i>Plattenverbinder I ZN 40 (Set)</i>	160		Holding Bracket ST D28 <i>Einhängehalter ST D28</i>	170
	Position Marking End Cap for Parking Rail <i>Positionsmarkierung Endkappe für Parkschiene</i>	148		Zinc Connection Angle 40 flat <i>Zinkwinkel 40 flach</i>	161		Variable Holding Bracket ST D28 <i>Variabler Halter ST D28</i>	171
	Guiding Rail FIFO (Set) <i>Führungsschiene FIFO (Set)</i>	152		Zinc Connection Angle 40 / 80 flat <i>Zinkwinkel 40 / 80 flach</i>	162		Mounting Bracket ST D28 <i>Montagehalter ST D28</i>	172

Parking Rails (Set)

Position dollies precisely, safely and in a space-saving manner
Optimize structure and efficiency in your material supply

Parking rails

- Aluminum parking rails
- Modular lengths 400, 800, 1200 and 2400 mm
- Quick and easy assembly
- Two-part construction to adapt to the roll diameter
- Underside industrial adhesive with extremely high adhesive strength
- Adhesive evens out minor unevenness in the floor
- Different body heights matched to the load
- Secure hold for light and heavy dollies
- Ergonomic handling due to low resistance when driving onto the rails
- Parking rails are forklift-proof
- Low construction height (6 - 10 mm)
- One-piece signal end caps sold separately

Possible options

- 4 swivel castors
- 2 swivel castors and 2 fixed castors
- Drawbar systems suitable for tugger trains
- Wheels for all areas of application

Applications

- Material provision without the use of forklifts
- Ideal for small to medium batch sizes in production and assembly

Prominent benefits

- ✓ Clear order in the material supply
- ✓ More safety thanks to a reliably defined parking position
- ✓ No unintentional rolling of the dolly from the workplace
- ✓ Firm stance even when loading and unloading the dolly
- ✓ Position marking of the end caps marked in yellow
- ✓ Production material is always within reach of the employee
- ✓ Precise provision of material even when using robots
- ✓ Structured and efficient use of space
- ✓ The parking space can be used alternatively thanks to the flat rails

Parkschienen (Set)

Bodenroller punktgenau, sicher und platzsparend positionieren
Optimieren Sie Struktur und Effizienz in Ihrer Materialbereitstellung

Parkschienen

- Parkschienen aus Aluminium
- Rasterlängen 400, 800, 1200 und 2400 mm
- Schnelle und einfache Montage
- Zweigeteilte Konstruktion zur Anpassung an den Rollendurchmesser
- Unterseitiger Industriekleber mit extrem hoher Haftkraft
- Kleber gleicht kleinere Unebenheiten des Bodens aus
- Unterschiedliche Aufbauhöhen abgestimmt auf die Beladung
- Sicherer Halt für leichte wie auch schwere Bodenroller
- Ergonomisches Handling durch geringen Auffahrwiderstand
- Parkschienen sind staplerfest
- Geringe Aufbauhöhe (6 - 10 mm)
- Einteilige Signalendkappen separat erhältlich

Mögliche Varianten

- 4 Lenkrollen
- 2 Lenkrollen und 2 Bockrollen
- Routenzug taugliche Deichselsysteme
- Räder für alle Anwendungsbereiche

Einsatzbereiche

- Materialbereitstellung ohne Einsatz von Gabelstaplern
- Ideal bei kleinen bis mittleren Losgrößen in Produktion und Montage

Die wichtigsten Vorteile

- ✓ Klare Ordnung bei der Materialzufuhr
- ✓ Mehr Sicherheit durch zuverlässig definierte Parkposition
- ✓ Kein unbeabsichtigtes Wegrollen des Wagens vom Arbeitsplatz
- ✓ Fester Stand auch beim Be- und Entladen des Bodenrollers
- ✓ Positionsmarkierung der gelb gekennzeichneten Endkappen
- ✓ Produktionsmaterial steht immer in Griffweite des Mitarbeiters
- ✓ Präzise Bereitstellung von Material auch bei Robotereinsatz
- ✓ Strukturierte und effiziente Raumnutzung
- ✓ Parkplatz bleibt dank der flachen Schienen alternativ nutzbar



High For light to medium weights	Low – High For medium to heavy weights	Low For heavy weights
Hoch Für leichte bis mittlere Gewichte	Flach – Hoch Für mittlere bis schwere Gewichte	Flach Für schwere Gewichte
<ul style="list-style-type: none"> • 10 mm / 10 mm height • suitable for light and medium weights • Dollies find a secure hold in the parking rail 	<ul style="list-style-type: none"> • 6 mm / 10 mm height • well noticeable starting resistance • simple positioning of the dolliesthe ground • little force is required even with high weights 	<ul style="list-style-type: none"> • 6 mm / 6 mm height • for heavy loads • for loads that are difficult to manœuvre • such as rollable garbage containers
<ul style="list-style-type: none"> • 10 mm / 10 mm Höhe • ideal bei leichten und mittleren Gewichten • Sicherer Halt der Bodenroller 	<ul style="list-style-type: none"> • 6 mm / 10 mm Höhe • gut wahrnehmbarer Anfahrwiderstand • einfaches Positionieren der Bodenroller • geringer Kraftaufwand bei hohem Gewicht 	<ul style="list-style-type: none"> • 6 mm / 6mm Höhe • für schwere Lasten • für schlecht zu manövrierende Lasten • z.B. Müllcontainer



Accessories

Self-adhesive end caps

- One-piece end caps with position markings in signal color
- Flat shape to avoid the risk of tripping
- Simple assembly by attaching and gluing to the floor
- No ingress of dirt, no drill holes necessary

- End caps (set) high
- End caps (set) high with parking rail spacing for large wheel diameters
- End caps (set) flat - high
- End caps (set) flat - high with parking rail spacing for large wheel diameters
- End caps (set) flat

Zubehör

Selbstklebende Endkappen

- Einteilige Endkappen mit Positionsmarkierung in Signalfarbe
- Flachauslaufende Form zur Vermeidung der Stolpergefahr
- Einfache Montage durch Aufstecken und Verklebung am Boden
- Kein Eindringen von Schmutz, keine Bohrlöcher notwendig

- Endkappen (Set) hoch
- Endkappen (Set) hoch mit Parkschieneabstand für große Raddurchmesser
- Endkappen (Set) flach - hoch
- Endkappen (Set) flach - hoch mit Parkschieneabstand für große Raddurchmesser
- Endkappen (Set) flach

PARKING RAIL LOW / LOW (SET)

PARKSCHIENE FLACH / FLACH (SET)

Model	Low / low, for heavy weights	Ausführung	flach / flach, für schwere Gewichte
Material	Aluminum	Material	Aluminium
Surface	Plain	Oberfläche	blank
Fastening	Self-adhesive surface on the backside	Befestigung	mit rückseitiger Selbstklebefläche
Pack Quantity	1 set (= 2 pieces)	Lieferinheit	1 Set (= 2 Stück)
Tip	Compatible end cap for wheel diameter < 100 mm see 5500730	Hinweis	passende Endkappe für Raddurchmesser < 100 mm siehe 5500730



Parking Rail Low / Low (Set) Parkschiene flach / flach (Set)	L [mm]	Weight [g] Gewicht [g]	Part # Teil-Nr.
	400.0	520.0	5501820
	800.0	1060.0	5501830
	1200.0	1580.0	5501840
	2400.0	3200.0	5501850

PARKING RAIL LOW / HIGH (SET)

PARKSCHIENE FLACH / HOCH (SET)

Model	Low / high, for medium to heavy weights	Ausführung	flach / hoch, für mittlere bis schwere Gewichte
Material	Aluminum	Material	Aluminium
Surface	Plain	Oberfläche	blank
Fastening	Self-adhesive surface on the backside	Befestigung	mit rückseitiger Selbstklebefläche
Pack Quantity	1 set (= 2 pieces)	Lieferinheit	1 Set (= 2 Stück)
Tip	Compatible end cap for wheel diameter < 100 mm see 5500720, compatible end cap XL for wheel diameter > 100 mm see 5500750	Hinweis	passende Endkappe für Raddurchmesser < 100 mm siehe 5500720, passende Endkappe XL für Raddurchmesser > 100 mm siehe 5500750



Parking Rail Low / High (Set) Parkschiene flach / hoch (Set)	L [mm]	Weight [g] Gewicht [g]	Part # Teil-Nr.
	400.0	570.0	5501860
	800.0	1120.0	5501870
	1200.0	1750.0	5501880
	2400.0	3500.0	5501890

PARKING RAIL HIGH / HIGH (SET)

PARKSCHIENE HOCH / HOCH (SET)

Model	High / high, for light to medium weights	Ausführung	hoch / hoch, für leichte bis mittlere Gewichte
Material	Aluminum	Material	Aluminium
Surface	Plain	Oberfläche	blank
Fastening	Self-adhesive surface on the backside	Befestigung	mit rückseitiger Selbstklebefläche
Pack Quantity	1 set (= 2 pieces)	Lieferinheit	1 Set (= 2 Stück)
Tip	Compatible end cap for wheel diameter < 100 mm see 5500710, compatible end cap XL for wheel diameter > 100 mm see 5500740	Hinweis	passende Endkappe für Raddurchmesser < 100 mm siehe 5500710, passende Endkappe XL für Raddurchmesser > 100 mm siehe 5500740



Parking Rail High / High (Set) Parkschiene hoch / hoch (Set)	L [mm]	Weight [g] Gewicht [g]	Part # Teil-Nr.
	400.0	600.0	5501900
	800.0	1200.0	5501910
	1200.0	1800.0	5501920
	2400.0	3600.0	5501930

END CAP FOR PARKING RAIL LOW / LOW (SET)

ENDKAPPE FÜR PARKSCHIENE FLACH / FLACH (SET)

Model	Standard version, for wheel diameter < 100 mm	Ausführung	normale Ausführung, für Raddurchmesser < 100 mm
Material	End caps: Plastic PA, glass ball reinforced Position markings: Plastic PET	Material	Endkappen: Kunststoff PA, glaskugelverstärkt Positionsmarkierungen: Kunststoff PET
Color	End caps: black Position markings: yellow ≈ RAL 1003 Screw-on set (optional) plastic anchor: Yellow	Farbe	Endkappen: schwarz Positionsmarkierungen: gelb ≈ RAL 1003 Anschraubset (optional) Dübel: gelb
Set	2 end caps 2 position markings	Set	2 Endkappen 2 Positionsmarkierungen
Fastening	Self-adhesive surface on the backside	Befestigung	mit rückseitiger Selbstklebefläche
Pack Quantity	1 set (= 2 pieces)	Lieferinheit	1 Set (= 2 Stück)
Tip	Compatible parking rail low / low (set) for heavy weights see 5501820, Compatible position marking as replacement see 5501940	Hinweis	passende Parkschiene flach / flach (Set) für schwere Gewichte siehe 5501820, passende Positionsmarkierung als Ersatz siehe 5501940



End Cap for Parking Rail Low / Low (Set) Endkappe für Parkschiene flach / flach (Set)	for Wheel Diameter für Raddurchmesser	Weight [g] Gewicht [g]	Part # Teil-Nr.
	< 100 mm	66.0	5500730

END CAP FOR PARKING RAIL LOW / HIGH (SET)

ENDKAPPE FÜR PARKSCHIENE FLACH / HOCH (SET)

Model	Standard version, for wheel diameter < 100 mm	Ausführung	normale Ausführung, für Raddurchmesser < 100 mm
Material	End caps: Plastic PA, glass ball reinforced Position markings: Plastic PET	Material	Endkappen: Kunststoff PA, glaskugelverstärkt Positionsmarkierungen: Kunststoff PET
Color	End caps: black Position markings: yellow ≈ RAL 1003 Screw-on set (optional) plastic anchor: Yellow	Farbe	Endkappen: schwarz Positionsmarkierungen: gelb ≈ RAL 1003 Anschraubset (optional) Dübel: gelb
Set	2 end caps 2 position markings	Set	2 Endkappen 2 Positionsmarkierungen
Fastening	Self-adhesive surface on the backside	Befestigung	mit rückseitiger Selbstklebefläche
Pack Quantity	1 set (= 2 pieces)	Lieferinheit	1 Set (= 2 Stück)
Tip	Compatible parking rail low / high (set) for medium to heavy weights see 5501860, Compatible position marking as replacement see 5501940	Hinweis	passende Parkschiene flach / hoch (Set) für mittlere bis schwere Gewichte siehe 5501860, passende Positionsmarkierung als Ersatz siehe 5501940



End Cap for Parking Rail Low / High (Set) Endkappe für Parkschiene flach / hoch (Set)	for Wheel Diameter für Raddurchmesser	Weight [g] Gewicht [g]	Part # Teil-Nr.
	< 100 mm	80.0	5500720

END CAP FOR PARKING RAIL HIGH / HIGH (SET)

ENDKAPPE FÜR PARKSCHIENE HOCH / HOCH (SET)

Model	Standard version, for wheel diameter < 100 mm	Ausführung	normale Ausführung, für Raddurchmesser < 100 mm
Material	End caps: Plastic PA, glass ball reinforced Position markings: Plastic PET Screw-on set (optional) screw: Steel Screw-on set (optional) plastic anchor: Plastic	Material	Endkappen: Kunststoff PA, glaskugelverstärkt Positionsmarkierungen: Kunststoff PET Anschraubset (optional) Schraube: Stahl Anschraubset (optional) Dübel: Kunststoff
Surface	Screw-on set (optional) screw: Zinc Plated	Oberfläche	Anschraubset (optional) Schraube: verzinkt
Color	End caps: black Position markings: yellow ≈ RAL 1003 Screw-on set (optional) plastic anchor: Yellow	Farbe	Endkappen: schwarz Positionsmarkierungen: gelb ≈ RAL 1003 Anschraubset (optional) Dübel: gelb
Set	2 end caps 2 position markings	Set	2 Endkappen 2 Positionsmarkierungen
Assembly Set	1 screw-on set (optional): 4 board screws, 4 plastic anchors, 2 position markings	Montageset	1 Anschraubset (optional): 4 Schrauben, 4 Dübel, 2 Positionsmarkierungen
Fastening	Self-adhesive surface on the backside	Befestigung	mit rückseitiger Selbstklebefläche
Pack Quantity	1 set (= 2 pieces)	Lieferinheit	1 Set (= 2 Stück)
Tip	Compatible parking rail high / high (set) for light to medium weights see 5501900, Compatible position marking as replacement see 5501940	Hinweis	passende Parkschiene hoch / hoch (Set) für leichte bis mittlere Gewichte siehe 5501900, passende Positionsmarkierung als Ersatz siehe 5501940



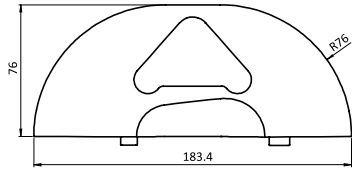
End Cap for Parking Rail High / High (Set) Endkappe für Parkschiene hoch / hoch (Set)	for Wheel Diameter für Raddurchmesser	Weight [g] Gewicht [g]	Part # Teil-Nr.
	< 100 mm	70.0	5500710
Screw-on Set End Cap for Parking Rail		47.0	5500130

- 1
- 2
- 3
- 4
- 5
- 6
- 7
- 8

END CAP XL FOR PARKING RAIL LOW / HIGH (SET)

ENDKAPPE XL FÜR PARKSCHIENE FLACH / HOCH (SET)

Model	XL version, for wheel diameter > 100 mm	Ausführung	XL-Ausführung, für Raddurchmesser > 100 mm
Material	End caps: Plastic PA, glass ball reinforced Position markings: Plastic PET	Material	Endkappen: Kunststoff PA, glaskugelverstärkt Positionsmarkierungen: Kunststoff PET
Color	End caps: black Position markings: yellow ≈ RAL 1003 Screw-on set (optional) plastic anchor: Yellow	Farbe	Endkappen: schwarz Positionsmarkierungen: gelb ≈ RAL 1003 Anschraubset (optional) Dübel: gelb
Set	2 XL end caps 2 position markings	Set	2 XL Endkappen 2 Positionsmarkierungen
Fastening	Self-adhesive surface on the backside	Befestigung	mit rückseitiger Selbstklebefläche
Pack Quantity	1 set (= 2 pieces)	Lieferereinheit	1 Set (= 2 Stück)
Tip	Compatible parking rail low / high (set) for medium to heavy weights see 5501860, Compatible position marking as replacement see 5501940	Hinweis	passende Parkschiene flach / hoch (Set) für mittlere bis schwere Gewichte siehe 5501860, passende Positionsmarkierung als Ersatz siehe 5501940



End Cap XL for Parking Rail Low / High (Set)
Endkappe XL für Parkschiene flach / hoch (Set)

for Wheel Diameter
für Raddurchmesser
> 100 mm

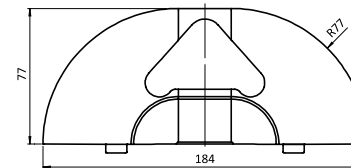
Weight [g]
Gewicht [g]
100.0

Part #
Teil-Nr.
5500750

END CAP XL FOR PARKING RAIL HIGH / HIGH (SET)

ENDKAPPE XL FÜR PARKSCHIENE HOCH / HOCH (SET)

Model	XL version, for wheel diameter > 100 mm	Ausführung	XL-Ausführung, für Raddurchmesser > 100 mm
Material	End caps: Plastic PA, glass ball reinforced Position markings: Plastic PET Screw-on set (optional) screw: Steel Screw-on set (optional) plastic anchor: Plastic	Material	Endkappen: Kunststoff PA, glaskugelverstärkt Positionsmarkierungen: Kunststoff PET Anschraubset (optional) Schraube: Stahl Anschraubset (optional) Dübel: Kunststoff
Surface	Screw-on set (optional) screw: Zinc Plated	Oberfläche	Anschraubset (optional) Schraube: verzinkt
Color	End caps: black Position markings: yellow ≈ RAL 1003 Screw-on set (optional) plastic anchor: Yellow	Farbe	Endkappen: schwarz Positionsmarkierungen: gelb ≈ RAL 1003 Anschraubset (optional) Dübel: gelb
Set	2 XL end caps 2 position markings	Set	2 XL Endkappen 2 Positionsmarkierungen
Assembly Set	1 screw-on set (optional): 4 board screws, 4 plastic anchors, 2 position markings	Montageset	1 Anschraubset (optional): 4 Schrauben, 4 Dübel, 2 Positionsmarkierungen
Fastening	Self-adhesive surface on the backside	Befestigung	mit rückseitiger Selbstklebefläche
Pack Quantity	1 set (= 2 pieces)	Lieferereinheit	1 Set (= 2 Stück)
Tip	Compatible parking rail high / high (set) for light to medium weights see 5501900, Compatible position marking as replacement see 5501940	Hinweis	passende Parkschiene hoch / hoch (Set) für leichte bis mittlere Gewichte siehe 5501900, passende Positionsmarkierung als Ersatz siehe 5501940



End Cap XL for Parking Rail High / High (Set)
Endkappe XL für Parkschiene hoch / hoch (Set)

for Wheel Diameter
für Raddurchmesser
> 100 mm

Weight [g]
Gewicht [g]
100.0

Part #
Teil-Nr.
5500740

Srew-on Set End Cap for Parking Rail Anschraubset Endkappe für Parkschiene

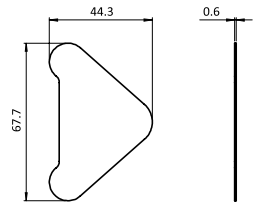
47.0

5500130

**POSITION MARKING END CAP
FOR PARKING RAIL**

**POSITIONSMARKIERUNG ENDKAPPE
FÜR PARKSCHIENE**

Model	Self-adhesive	Ausführung	<i>selbstklebend</i>
Material	Plastic PET	Material	<i>Kunststoff PET</i>
Color	Yellow ≈ RAL 1003	Farbe	<i>gelb ≈ RAL 1003</i>
Fastening	Self-adhesive surface on the backside	Befestigung	<i>mit rückseitiger Selbstklebefläche</i>
Pack Quantity	1 piece	Liefereinheit	<i>1 Stück</i>



Position Marking End Cap for Parking Rail
Positionsmarkierung Endkappe für Parkschiene

Weight [g]
Gewicht [g]
2.0

Part #
Teil-Nr.
5501940



Guiding Rails FIFO (Set)

Optimization of the internal material flow with the smart FIFO principle

Guiding rails FIFO (first in, first out)

- Guiding rails in standard lengths of 1300, 1800 and 2400 mm
Special dimensions on request
- Newly designed infeed caps made of impact-proof die-cast aluminum
- Freely scalable modular system
- Funnel-shaped opening makes threading the dollies easier
- Floating installation, no screwing or gluing necessary
 - Floor screwing optionally possible without difficulties
 - Colored screw covers with a signal effect
- One-sided rail guidance of the dollies saves space and costs
- High stability by screwing the rails with connecting plates
- Track width and number of tracks can be adjusted as required
- Track length can be extended as required using section connectors
- Additional 8 mm profile slot running lengthways
 - For the assembly of all common 40 x 40 mm profiles
 - For the integration of enclosures, signage, etc.

Applications

Individual development of modular stations for optimizing the provision of materials according to the "first in - first out" principle

Prominent benefits

- ✓ Modular concept enables individual design
- ✓ Length and width of the station can be flexibly scaled
- ✓ Quick and easy assembly without floor screwing
- ✓ Save space and costs with one-sided rail guidance
- ✓ High stability of the rail system
- ✓ "Just in time" material provision
- ✓ Unique - with integrated longitudinal slot
 - Enables any additions with common aluminum profiles at low cost
 - Multi-colored profile covers available as protection against dirt

Führungsschienen FIFO (Set)

Optimierung des internen Materialflusses mit dem smarten FIFO-Prinzip

Führungsschienen FIFO (first in, first out)

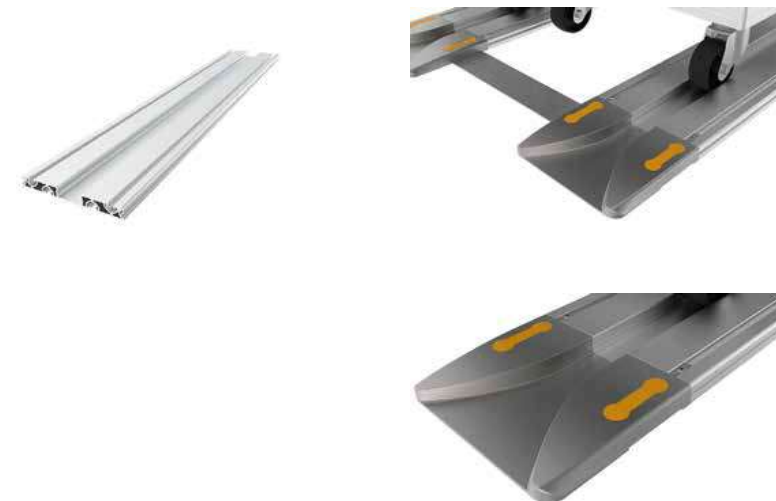
- Führungsschienen in Standardlängen 1300, 1800 und 2400 mm
Sondermaße auf Anfrage
- Neu gestaltete Einführungskappen aus bruchfestem Alu-Druckguss
- Frei skalierbares modulares System
- Trichterförmige Öffnung erleichtert Einfädeln der Bodenroller
- Schwimmende Verlegung, kein Verschrauben oder Verkleben nötig
 - Problemlose Bodenverschraubung optional möglich
 - Farbige Schraubabdeckungen mit Signalwirkung
- Einseitige Schienenführung der Bodenroller spart Platz und Kosten
- Hohe Stabilität durch Verschrauben der Schienen mit Verbindungsblechen
- Spurbreite und Spuranzahl bedarfsgerecht anpassbar
- Spurlänge durch Streckenverbinder beliebig erweiterbar
- Zusätzliche längs verlaufende 8er Profilmutter
 - Für die Montage aller gängigen 40 x 40 mm Profile
 - Zur Integration von Umhausungen, Beschilderung, Einhausungen etc.

Einsatzbereiche

Individuelle Entwicklung von modularen Bahnhöfen zur Optimierung der Materialbereitstellung nach dem „First in - First out“ Prinzip

Die wichtigsten Vorteile

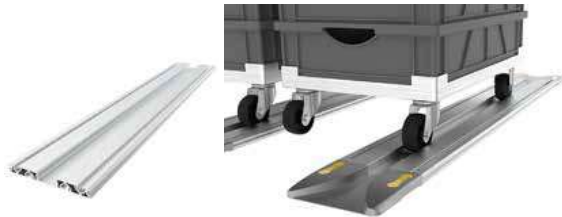
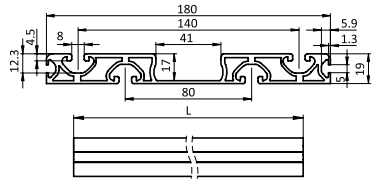
- ✓ Modulares Konzept ermöglicht individuelle Ausgestaltung
- ✓ Länge und Breite des Bahnhofs flexibel skalierbar
- ✓ Schnelle und einfache Montage ohne Bodenverschraubung
- ✓ Platz und Kosten sparen durch einseitige Schienenführung
- ✓ Hohe Stabilität des Schienensystems
- ✓ „Just in time“ Materialbereitstellung
- ✓ Einzigartig - mit integrierter Längsnut
 - Ermöglicht kostengünstig beliebige Anbauten mit gängigen Alu-Profilen
 - Mehrfarbige Profilabdeckungen als Verschmutzungsschutz erhältlich



GUIDING RAIL FIFO (SET)

FÜHRUNGSSCHIENE FIFO (SET)

Model	Aluminum, anodized	Ausführung	Aluminium, eloxiert
Material	Aluminum	Material	Aluminium
Surface	Anodized	Oberfläche	eloxiert
Pack Quantity	1 set (= 4 pieces)	Liefereinheit	1 Set (= 4 Stück)
Tip	For cut: To order, please replace "xxxx" in the part number by the required length in mm, e.g. "0350" for 350 mm or "2000" for 2000 mm Compatible connecting strip see 7218015 Compatible infeed cap for guiding rail FIFO (set) see 5500700 Compatible cover profiles see 7138060		
		Hinweis	für Zuschnitt: bitte ersetzen Sie "xxxx" in der Teil-Nr. mit der gewünschten Länge in mm, z.B. "0350" für 350 mm oder "2000" für 2000 mm passender Streckenverbinder siehe 7218015 passende Einführungskappe für Führungsschiene FIFO (Set) siehe 5500700 passende Abdeckprofile siehe 7138060

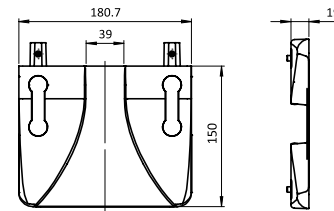


Guiding Rail FIFO (Set) Führungsschiene FIFO (Set)	L [mm]	Weight [g] Gewicht [g]	Profile Profil	Part # Teil-Nr.
	1200.0	3850.0	I	5500760
	1800.0	5774.0	I	5500770
	2400.0	7699.0	I	5500780
			I	5500785

INFEED CAP FOR GUIDING RAIL FIFO (SET)

EINFÜHRUNGSKAPPE FÜR FÜHRUNGSSCHIENE FIFO (SET)

Model	Aluminum die-cast	Ausführung	Aluminiumdruckguss
Material	Infeed Caps: Aluminum die-cast Screw Covers: Plastic PC Hexagon socket set screws: Steel	Material	Einführungskappen: Aluminiumdruckguss Schraubenabdeckungen: Kunststoff PC Gewindestifte: Stahl
Surface	Hexagon socket set screws: Zinc plated	Oberfläche	Gewindestifte: verzinkt
Color	Screw Covers: Yellow ≈ RAL 1003	Farbe	Schraubenabdeckungen: gelb ≈ RAL 1003
Set	8 infeed caps 16 screw covers 16 hexagon socket set screws ISO 4027 - M6 x 8	Set	8 Einführungskappen 16 Schraubenabdeckungen 16 Gewindestifte ISO 4027 - M6 x 8
Fastening	From the front, using M6 countersunk screws	Befestigung	vorderseitig mit Senkschrauben M6
Pack Quantity	1 set	Liefereinheit	1 Set
Tip	Compatible guiding rail FIFO see 5500760 Compatible connecting element for guiding rail FIFO (set) see 5502840 Compatible screw cover infeed cap for guiding rail FIFO see 5501980	Hinweis	passende Führungsschiene FIFO siehe 5500760 passendes Verbindungsblech für Führungsschiene FIFO (Set) siehe 5502840 passende Schraubenabdeckung Einführungskappe für Führungsschiene FIFO als Ersatz siehe 5501980

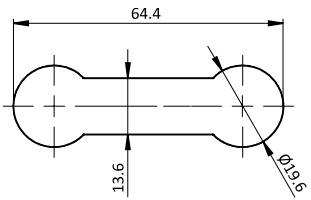


Infeed Cap for Guiding Rail FIFO (Set) Einführungskappe für Führungsschiene FIFO (Set)	Weight [g] Gewicht [g]	Part # Teil-Nr.
	3.348	5500700

SCREW COVER INFEED CAP FOR GUIDING RAIL FIFO

SCHRAUBENABDECKUNG EINFÜHRUNGSKAPPE FÜR FÜHRUNGSSCHIENE FIFO

Model	Self-adhesive	Ausführung	selbstklebend
Material	Plastic PC	Material	Kunststoff PC
Color	Yellow ≈ RAL 1003	Farbe	gelb ≈ RAL 1003
Fastening	Self-adhesive surface on the backside	Befestigung	mit rückseitiger Selbstklebefläche
Pack Quantity	1 set (= 20 pieces)	Lieferinheit	1 Set (= 20 Stück)



Screw Cover Infeed Cap for Guiding Rail FIFO
Schraubenabdeckung Einführungskappe für Führungsschiene FIFO

Weight [g]
Gewicht [g]

7.5

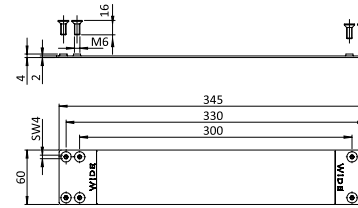
Part #
Teil-Nr.

5501980

CONNECTING ELEMENT FOR GUIDING RAIL FIFO (SET)

VERBINDUNGSBLECH FÜR FÜHRUNGSSCHIENE FIFO (SET)

Model	Stainless Steel	Ausführung	Edelstahl
Material	Stainless Steel	Material	Edelstahl
Set	2 connecting elements 8 screws DIN 7991 (ISO 10642) - M6 x 16	Set	2 Verbindungsbleche 8 Schrauben DIN 7991 (ISO 10642) - M6 x 16
Pack Quantity	1 set	Lieferinheit	1 Set
Tip	Compatible guiding rail FIFO see 5500760 Compatible infeed cap for guiding rail FIFO (set) see 5500700	Hinweis	passende Führungsschiene FIFO siehe 5500760 passende Einführungskappe für Führungsschiene FIFO (Set) siehe 5500700



Connecting Element for Guiding Rail FIFO (Set)
Verbindungsblech für Führungsschiene FIFO (Set)

Weight [g]
Gewicht [g]

692.2

Part #
Teil-Nr.

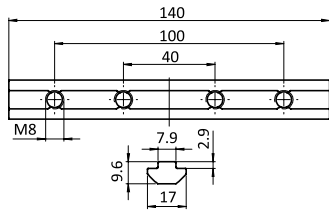
5502840



CONNECTING STRIP 140 I, SLOT 8

STRECKENVERBINDER 140 I, NUT 8

Model	Steel	Ausführung	Stahl
Material	Steel, zinc plated	Material	Stahl, verzinkt
Set	1 connecting strip 140 - slot 8 4 screws DIN 914 - M8 x 10	Set	1 Streckenverbinder 140 - Nut 8 4 Schrauben DIN 914 - M8 x 10
Pack Quantity	10 pieces	Lieferinheit	10 Stück

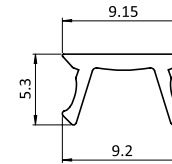


Connecting Strip 140 I, Slot 8 <i>Streckenverbinder 140 I, Nut 8</i>	Slot <i>Nut</i>	L [mm]	Size <i>Größe</i>	Weight [g] <i>Gewicht [g]</i>	Profile <i>Profil</i>	Part # <i>Teil-Nr.</i>
	8	140,0	M8	121,0	I	7218015

COVER PROFILE SLOT 8 - 4,5

ABDECKPROFIL NUT 8 - 4,5

Model	Plastic PP, slot 8	Ausführung	Kunststoff PP, Nut 8
Material	Plastic PP	Material	Kunststoff PP
Color	Black, yellow, gray, natural, alu color	Farbe	schwarz, gelb, grau, natur, alufarbig
Pack Quantity	200 meters (100 pieces at 2 m)	Lieferinheit	200 Meter (100 Stück à 2 m)
Specials	Other colors on request	Extras	weitere Farben auf Anfrage
Tip	Please note: You are ordering in meters!	Hinweis	Bitte beachten: Sie bestellen in Meter!



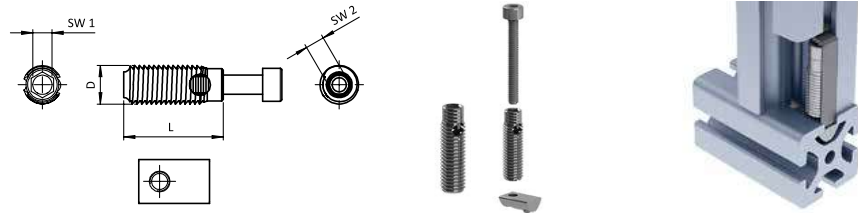
Cover Profile Slot 8 - 4,5 <i>Abdeckprofil Nut 8 - 4,5</i>	Color <i>Farbe</i>	Slot <i>Nut</i>	Weight [g/m] <i>Gewicht [g/m]</i>	Profile <i>Profil</i>	Part # <i>Teil-Nr.</i>	
	Yellow ≈ RAL 1018 <i>gelb</i>	8	16,0	I	7138069	
	Gray ≈ RAL 7042 <i>grau</i>	8	16,0	I	7138061	
	Alu color coated <i>alufarbig geprägt</i>	8	16,0	I	7138064	
	Black <i>schwarz</i>	8	16,0	I	7138060	
	ESD electrostatical discharging <i>ESD elektrostatisch entladend</i>	Black <i>schwarz</i>	8	16,0	I	7138067

AUTOMATIC CONNECTOR STEEL

AUTOMATIKVERBINDER STAHL

Model Zinc plated
Material Steel
Surface Zinc plated
Pack Quantity 100 pieces
Tip * Compatible cover cap see 7128089

Ausführung verzinkt
Material Stahl
Oberfläche verzinkt
Lieferinheit 100 Stück
Hinweis * passende Abdeckkappe siehe 7128089



Automatic Connector Steel <i>Automatikverbinder Stahl</i>	Slot Nut	L [mm]	D [mm]	Profile Width Profilbreite	SW1	SW2	Screw Schraube	Weight [g] Gewicht [g]	Profile Profil	Part # Teil-Nr.
With assembly set, incl. screw and T-slot nut <i>inkl. Montageset mit Schraube und Nutstein</i>	8	31,0	12,0	40	5	6	M6 x 40	33,0	I	7128080

AUTOMATIC DOUBLE CONNECTOR I, SLOT 8 (SET)

AUTOMATIK-DOPPELVERBINDER I, NUT 8 (SET)

Model Zinc plated / plain
Material Zinc plated / plain
Surface Zinc plated
Pack Quantity 100 pieces
Tip * Compatible cover cap see 7128089

Ausführung verzinkt / blank
Material verzinkt / blank
Oberfläche verzinkt
Lieferinheit 100 Stück
Hinweis * passende Abdeckkappe siehe 7128089



Automatic Double Connector I, Slot 8 (Set) <i>Automatik-Doppelverbinder I, Nut 8 (Set)</i>	Slot Nut	L [mm]	D [mm]	Profile Width Profilbreite	Screw Schraube	A [mm]	SW 1	SW 2	Weight [g] Gewicht [g]	Profile Profil	Part # Teil-Nr.
	8	31,0	12,0	40	M6 x 40	26,4	6	5	48,0	I	7128082
	8	31,0	12,0	80	M6 x 40	66,4	6	5	62,0	I	7128085

PLATE CONNECTOR I ZN 40 (SET)

PLATTENVERBINDER I ZN 40 (SET)

Model Zinc die-cast, slot 8
Material Plate Connector: Zinc die-cast
 Assembly set: Steel
Surface Plate Connector: Plain / alu color
 Assembly set: Zinc plated

Ausführung Zinkdruckguss, Nut 8
Material Plattenverbinder: Zinkdruckguss
 Montageset: Stahl
Oberfläche Plattenverbinder: blank / alufarbig pulverbeschichtet
 Montageset: verzinkt

Assembly Set 1 1 self-tapping screw SF7 x 25,
 1 double T-slot nut - Nut 8 - M8,
 2 shaft screws M8
Assembly Set 2 2 self-tapping screws SF7 x 25,
 1 double T-slot nut - Nut 8 - M8,
 2 shaft screws M8
Assembly Set 3 2 self-tapping screws SF7 x 25,
 2 double T-slot nut - Nut 8 - M8,
 4 shaft screws M8
Pack Quantity 10 pieces

Montageset 1 1 Selbstfurchende Schraube SF7 x 25,
 1 Doppelnutenstein - Nut 8 - M8,
 2 Schaftschrauben M8
Montageset 2 2 Selbstfurchende Schrauben SF7 x 25,
 1 Doppelnutenstein - Nut 8 - M8,
 2 Schaftschrauben M8
Montageset 3 2 Selbstfurchende Schrauben SF7 x 25,
 2 Doppelnutenstein - Nut 8 - M8,
 4 Schaftschrauben M8
Lieferinheit 10 Stück

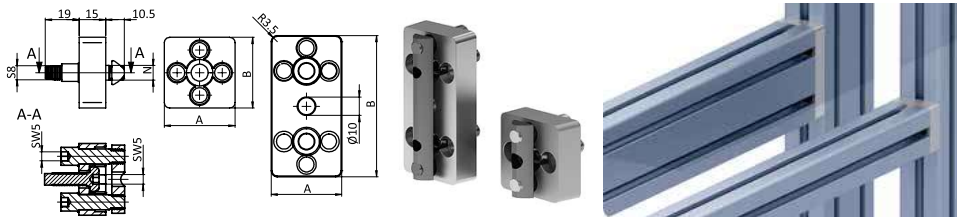


Plate Connector I ZN 40 (Set) Plattenverbinder I ZN 40 (Set)	N	A x B [mm]	Weight [g] Gewicht [g]	Profile Profil	Part # Teil-Nr.
Plain, with assembly set 1 <i>blank, inkl. Montageset 1</i>	8	40 x 40	135.0	I	-
Plain, with assembly set 2 <i>blank, inkl. Montageset 2</i>	8	40 x 80	242.0	I	-
Plain, with assembly set 3 <i>blank, inkl. Montageset 3</i>	8	40 x 80	266.0	I	-
Alu Color, with assembly set 1 <i>alufarbig, inkl. Montageset 1</i>	8	40 x 40	135.0	I	-
Alu Color, with assembly set 2 <i>alufarbig, inkl. Montageset 2</i>	8	40 x 80	242.0	I	-
Alu Color, with assembly set 3 <i>alufarbig, inkl. Montageset 3</i>	8	40 x 80	266.0	I	-

ZINC CONNECTION ANGLE 40 FLAT

ZINKWINKEL 40 FLACH

Model Zinc die-cast
Material Angle: Zinc die-cast
 Cover cap: Plastic PA, glass fiber reinforced
 Assembly set: Steel
Surface Angle: Plain / alu color powder coated
 Assembly set: Zinc plated
Color Cover cap: Black, gray
Assembly Set 1 Cover cap - Plastic PA - black,
 2 T-slot nuts - slot 8 - M8,
 2 Screws ISO 7380 - M8 x 16

Ausführung Zinkdruckguss
Material Winkel: Zinkdruckguss
 Abdeckkappe: Kunststoff PA, glasfaserverstärkt
 Montageset: Stahl
Oberfläche Winkel: blank / alufarbig pulverbeschichtet
 Montageset: verzinkt
Farbe Abdeckkappe: schwarz, grau
Montageset 1 Abdeckkappe - Kunststoff PA - schwarz,
 2 Nutensteine - Nut 8 - M8,
 2 Schrauben ISO 7380 - M8 x 16
Lieferinheit 10 Stück
Extras weitere Oberflächen, weitere Farben auf Anfrage

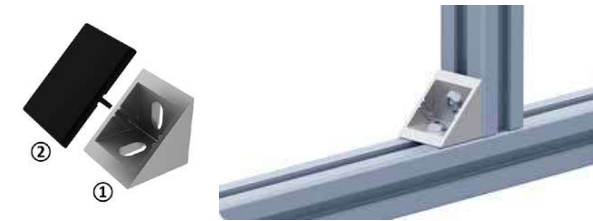
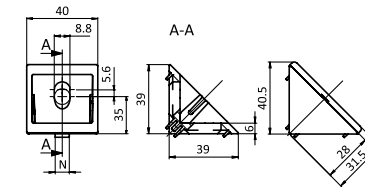


Fig. Abb.	Zinc Connection Angle 40 flat Zinkwinkel 40 flach	N	Weight [g] Gewicht [g]	Profile Profil	Part # Teil-Nr.
(1)	Plain <i>blank</i>	8	84.0		7268100
(1)	Alu color <i>alufarbig</i>	8	88.0		7268100
(2)	Cover cap Black <i>Abdeckkappe schwarz</i>		8.0		7268110
(2)	Cover cap Gray ≈ RAL 7042 <i>Abdeckkappe grau</i>		8.0		7268212
	Alu color with assembly set <i>alufarbig inkl. Montageset</i>	8	135.5	I	72681001

- 1
- 2
- 3
- 4
- 5
- 6
- 7
- 8

ZINC CONNECTION ANGLE 40 / 80 FLAT

ZINKWINKEL 40 / 80 FLACH

Model	Zinc die-cast	Ausführung	Zinkdruckguss
Material	Angle: Zinc die-cast Cover cap: Plastic PA, glass fiber reinforced Assembly set: Steel	Material	Winkel: Zinkdruckguss Abdeckkappe: Kunststoff PA, glasfaserverstärkt Montageset: Stahl
Surface	Angle: Plain / alu color powder coated Assembly set: Zinc plated	Oberfläche	Winkel: blank / alufarbig pulverbeschichtet Montageset: verzinkt
Color	Cover cap: Black	Farbe	Abdeckkappe: schwarz
Assembly Set	1 Cover cap - Plastic PA - black, 4 T-slot nuts - slot 8 - M8, 4 Screws ISO 7380 - M8 x 16	Montageset	1 Abdeckkappe - Kunststoff PA - schwarz, 4 Nutensteine - Nut 8 - M8, 4 Schrauben ISO 7380 - M8 x 16
Pack Quantity	10 pieces	Lieferinheit	10 Stück
Specials	Other surfaces, other colors on request	Extras	weitere Oberflächen, weitere Farben auf Anfrage



Fig. Abb.	Zinc Connection Angle 40 / 80 flat Zinkwinkel 40 / 80 flach	N	Weight [g] Gewicht [g]	Profile Profil	Part # Teil-Nr.
(1)	Alu color alufarbig	8	270.0		7268200
(2)	Cover cap Abdeckkappe		17.2		7268210
	incl. assembly set inkl. Montageset	8	361.0	I	72682001

MILLING CONNECTOR I, SLOT 8

FRÄSVERBINDER I, NUT 8

Model	Steel, slot 8	Ausführung	Stahl, Nut 8
Material	Steel	Material	Stahl
Set	1 milling connector, 1 screw DIN 912 - M5 x 18, 1 hammer nut	Set	1 Fräsverbinder, 1 Schraube DIN 912 - M5 x 18, 1 Hammermutter
Pack Quantity	10 pieces	Lieferinheit	10 Stück



Milling Connector I, Slot 8 Fräsverbinder I, Nut 8	H [mm]	N	Weight [g] Gewicht [g]	Profile Profil	Part # Teil-Nr.
Set	3.0	8	37.3	I	7128050

- 1
- 2
- 3
- 4
- 5
- 6
- 7
- 8

ROLL-IN T-SLOT NUT 13.5 X 7.2 MM WITH SPRING LOADED BALL**NUTENSTEIN 13,5 X 7,2 MM, EINSCHWENKBAR MIT FEDERKUGEL**

Model Slot 8, self-aligning with spring loaded ball, # b steel / stainless steel

Material T-slot nut: Zinc plated steel / stainless steel SS304 / SS303
Rod: Steel, plain, without thread
Ball: Stainless steel

Pack Quantity 100 pieces

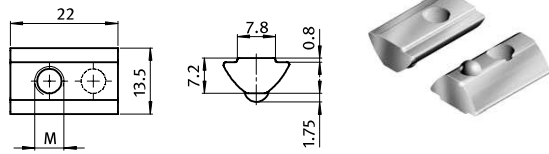
Specials ESD electrostatical discharging, different lengths with multiple threads in different sizes available on request

Ausführung Nut 8, mit Führungssteg und Federkugel, Stahl / Edelstahl

Material Nutenstein: Stahl, verzinkt / Edelstahl 1.4301 / 1.4305
Profil: Stahl, blank, ohne Gewinde
Kugel: Edelstahl

Lieferinheit 100 Stück

Extras ESD elektrostatisch entladend, verschiedene Längen mit mehreren Gewinden in unterschiedlichen Größen auf Anfrage



Roll-in T-slot Nut 13.5 x 7.2 mm with Spring Loaded Ball
Nutenstein 13,5 x 7,2 mm, einschwenkbar mit Federkugel

Size Größe	Weight [g] Gewicht [g]	Profile Profil	Part # Teil-Nr.
M3	10.9	I	7218203
M4	10.8	I	7218200
tM5	10.5	I	7218210
M6	9.9	I	7218220
M8	9.0	I	7218230

ADAPTER PLATE D28**ADAPTERPLATTE D28**

Model For tubular frame profiles

Material Adapter plates: Aluminum die-cast
Centering piece: Zinc die-cast

Surface Plain

Set 1 adapter plate,
2 locating pins for slot 8 and 10

Fastening with pan-head-screw ISO 7380 - M8

Pack Quantity 10 pieces

Tip Compatible connector see 6951060, 6951080, 6951065 - 6951067
* Cut bush for the reduction of the \varnothing 10.2 mm core hole to thread size M8 see 7250900

Ausführung für Rundrohrprofile

Material Adapterplatte: Aluminiumdruckguss
Nutfixierung: Zinkdruckguss

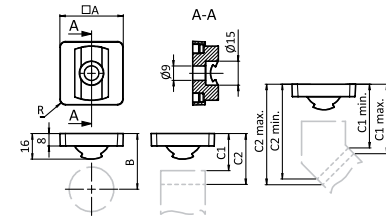
Oberfläche blank

Set 1 Adapterplatte,
2 Nutfixierungen für Nut 8 und Nut 10

Befestigung mit Linsenkopfschrauben ISO 7380 - M8

Lieferinheit 10 Stück

Hinweis passender Verbinder siehe 6951060, 6951080, 6951065 - 6951067
* Schneidhülse zur Reduzierung des Kernlochs \varnothing 10,2 mm auf Gewindegröße M8 siehe 7250900



Adapter Plate D28
Adapterplatte D28

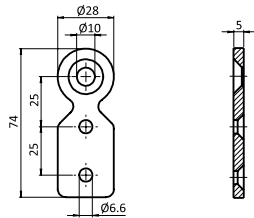
	N	R [mm]	A [mm]	Weight [g] Gewicht [g]	Part # Teil-Nr.
ESD electrostatical discharging <i>ESD elektrostatisch entladend</i>	8 / 10	4.0	40.0	29.0	6951057
	8 / 10	3.0	45.0	33.0	6951059

T-CONNECTOR PLATE D28

T-VERBINDERPLATTE D28

Model For tubular frame profiles
Material Steel
Surface Zinc plated
Fastening With countersunk screws 1x M8 and 2x M6
Pack Quantity 10 pieces

Ausführung für Rundrohrprofile
Material Stahl
Oberfläche verzinkt
Befestigung mit Senkkopfschrauben 1x M8 und 2x M6
Lieferinheit 10 Stück



T-connector Plate D28
T-Verbinderplatte D28

Weight [g]
Gewicht [g]

52.3

Part #
Teil-Nr.

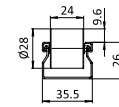
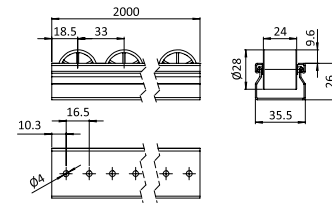
6750083

ROLLER TRACK XST R28

ROLLENSCHIENE XST R28

Model Assembled ready for use
Material Roller track profile XST: Steel
 Standard roller: Plastic PP
 ESD electrostatically discharging roller: Plastic PP,
 electrostatically discharging
 Axle: Steel
Color Black, gray
Pack Quantity 12 piece at 2000 mm
Specials Other colors on request

Ausführung fertig montiert
Material Rollenschienen-Profil XST: Stahl
 Standard Rolle: Kunststoff PP
 ESD elektrostatically entladende Rolle: Kunststoff PP,
 elektrostatically entladend
 Achse: Stahl
Farbe schwarz, grau
Lieferinheit 12 Stück à 2000 mm
Extras weitere Farben auf Anfrage



Roller Track XST R28
Rollenschiene XST R28

ESD

Color of Roller
Farbe Rolle

Gray ≈ RAL 7042 grau

Weight [g/m]
Gewicht [g/m]

823.0

Part #
Teil-Nr.

6750005

ESD

Black schwarz

886.0

6750006

ROLLER TRACK XST R28 MIT SPURKRANZ

ROLLENSCHIENE XST R28 WITH FLANGE

Model	Assembled ready for use	Ausführung	<i>fertig montiert</i>
Material	Roller track profile XST: Steel Standard roller: Plastic PP ESD electrostatically discharging roller: Plastic PP, electrostatically discharging Axle: Steel	Material	<i>Rollenschienen-Profil XST: Stahl Standard Rolle: Kunststoff PP ESD elektrostatisch entladende Rolle: Kunststoff PP, elektrostatisch entladend Achse: Stahl</i>
Color	Black, gray	Farbe	<i>schwarz, grau</i>
Pack Quantity	1 piece at 2000 mm; Cut min. 100 mm - max. 4500 mm	Liefereinheit	<i>1 Stück à 2000 mm; Zuschnitt min. 100 mm - max. 4500 mm</i>
Specials	Other colors on request	Extras	<i>weitere Farben auf Anfrage</i>



Roller Track XST R28 mit Spurkranz <i>Rollenschiene XST R28 with Flange</i>	ESD	Color of Roller <i>Farbe Rolle</i>	Weight [g/m] <i>Gewicht [g/m]</i>	Part # <i>Teil-Nr.</i>
		Gray ≈ RAL 7042 <i>grau</i>	775.0	6750010
		Black <i>schwarz</i>	815.0	6750011

ROLLER TRACK XST H26

ROLLENSCHIENE XST H26

Model	Assembled ready for use	Ausführung	<i>fertig montiert</i>
Material	Roller track profile XST: Steel Standard roller: Plastic PP ESD electrostatically discharging roller: Plastic PP, electrostatically discharging Axle: Steel	Material	<i>Rollenschienen-Profil XST: Stahl Standard Rolle: Kunststoff PP ESD elektrostatisch entladende Rolle: Kunststoff PP, elektrostatisch entladend Achse: Stahl</i>
Color	Black, gray	Farbe	<i>schwarz, grau</i>
Pack Quantity	12 piece at 2000 mm	Liefereinheit	<i>12 Stück à 2000 mm</i>
Specials	Other colors on request	Extras	<i>weitere Farben auf Anfrage</i>



Roller Track XST H26 <i>Rollenschiene XST H26</i>	ESD	Color of Roller <i>Farbe Rolle</i>	Weight [g/m] <i>Gewicht [g/m]</i>	Part # <i>Teil-Nr.</i>
		Gray ≈ RAL 7042 <i>grau</i>	834.0	-
		Black <i>schwarz</i>	882.0	-

HOLDING BRACKET ST D28

EINHÄNGEHALTER ST D28

Model	For roller tracks ST	Ausführung	für Rollenschienen ST
Material	Steel	Material	Stahl
Surface	Zinc plated	Oberfläche	verzinkt
Fastening	With 3 self-drilling screws DIN 7504 Form N - 3.9 x 16	Befestigung	mit 3 Bohrschrauben DIN 7504 Form N - 3.9 x 16
Pack Quantity	10 pieces	Lieferinheit	10 Stück
Specials	Other surfaces, other colors on request	Extras	weitere Oberflächen, weitere Farben auf Anfrage



Fig.1 Abb.1	Holding Bracket ST D28 Einhängehalter ST D28	Weight [g] Gewicht [g]	Part # Teil-Nr.
(1)	Without end stop <i>ohne Anschlag</i>	135.8	6750025
(2)	With end stop <i>mit Anschlag</i>	156.1	6750020

VARIABLE HOLDING BRACKET ST D28

VARIABLE HALTER ST D28

Model	For roller tracks ST	Ausführung	für Rollenschienen ST
Material	Steel	Material	Stahl
Surface	Zinc plated	Oberfläche	verzinkt
Fastening	With 3 or 4 self-drilling screws DIN 7504 Form N - 3.9 x 16	Befestigung	mit 3 oder 4 Bohrschrauben DIN 7504 Form N - 3.9 x 16
Pack Quantity	10 pieces	Lieferinheit	10 Stück
Specials	Other surfaces, other colors on request	Extras	weitere Oberflächen, weitere Farben auf Anfrage



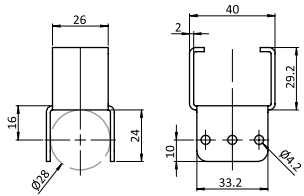
Fig.1 Abb.1	Variable Holding Bracket ST D28 Variabler Halter ST D28	Weight [g] Gewicht [g]	Part # Teil-Nr.
(1)	Typ M	106.0	6750035
(2)	Typ F	103.0	6750036



MOUNTING BRACKET ST D28

MONTAGEHALTER ST D28

Model	For roller tracks ST	Ausführung	für Rollenschienen ST
Material	Steel	Material	Stahl
Surface	Zinc plated	Oberfläche	verzinkt
Fastening	with 2 till 6 self-drilling screws DIN 7504 Form N - 3,9 x 16	Befestigung	mit 2 bis 6 Bohrschrauben DIN 7504 Form N - 3,9 x 16
Pack Quantity	10 pieces	Lieferinheit	10 Stück
Specials	Other surfaces, other colors on request	Extras	weitere Oberflächen, weitere Farben auf Anfrage



Mounting Bracket ST D28
Montagehalter ST D28

Weight [g]
Gewicht [g]

64.0

Part #
Teil-Nr.

6750026

